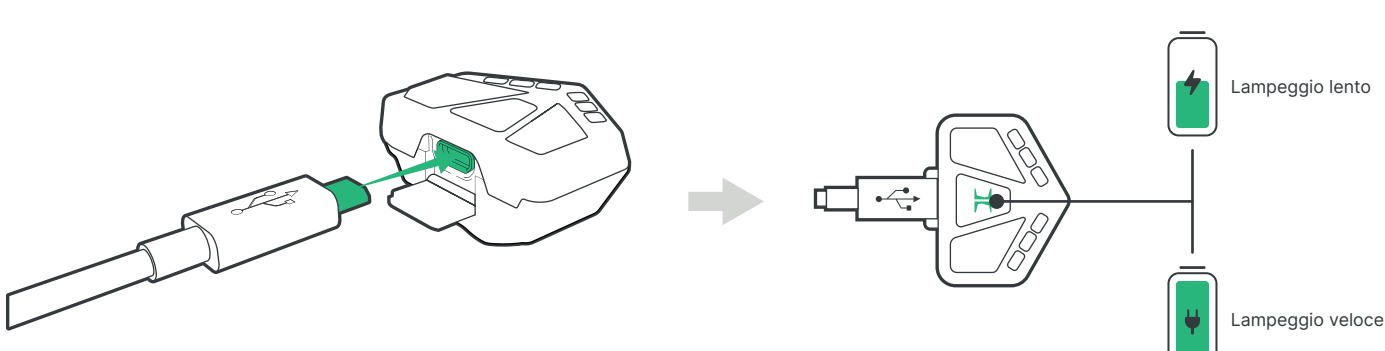


# CONTROLLER QUICK GUIDE

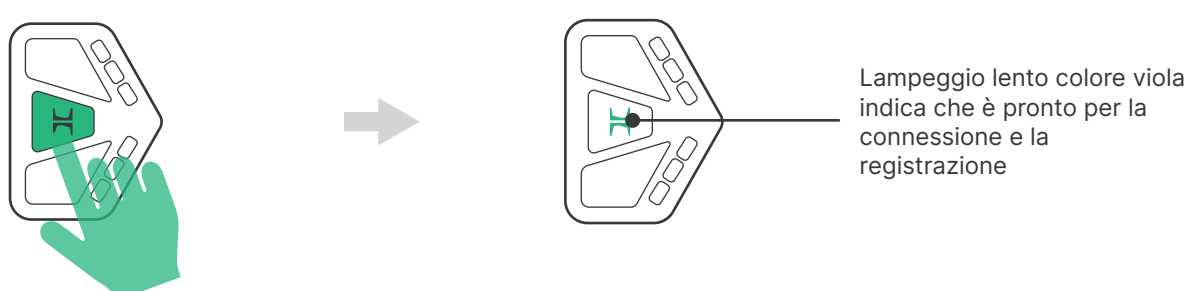
IT

ZEHUS

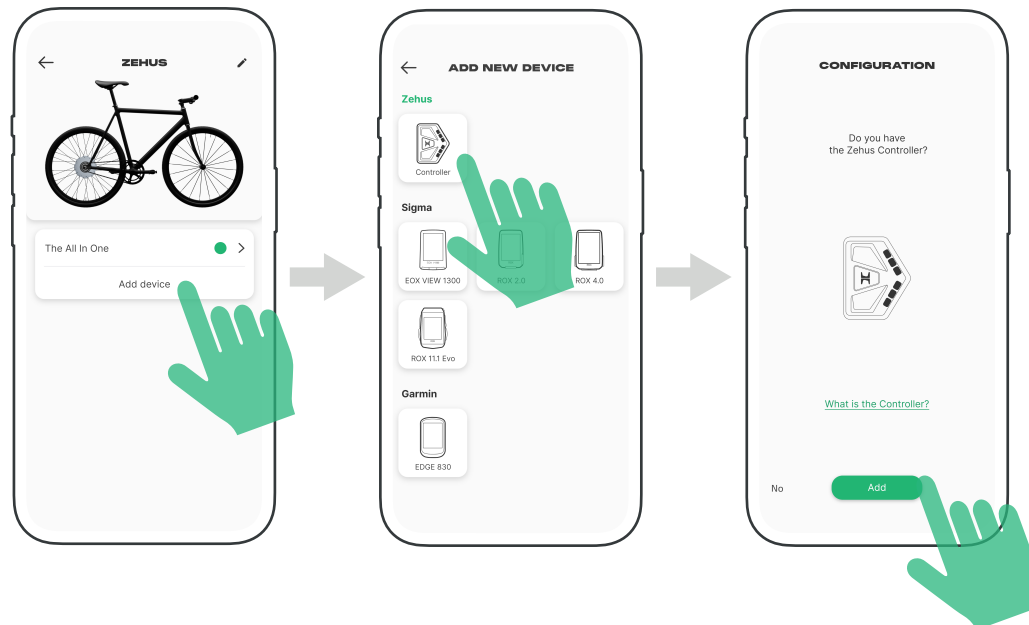
## 1 Ricarica il dispositivo prima dell'utilizzo



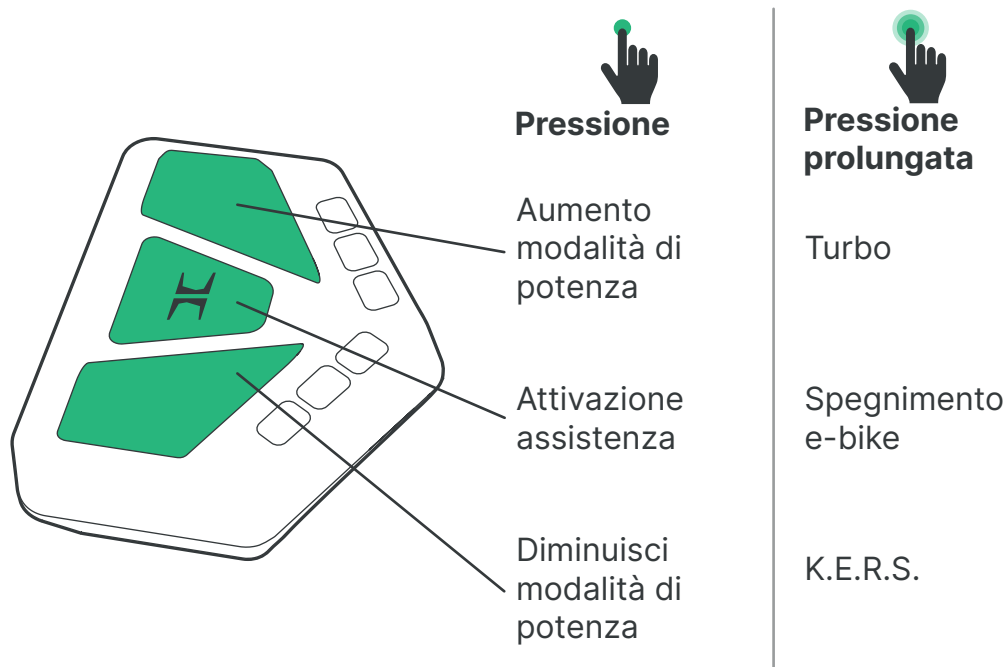
## 2 Accendi il Controller tramite il pulsante centrale



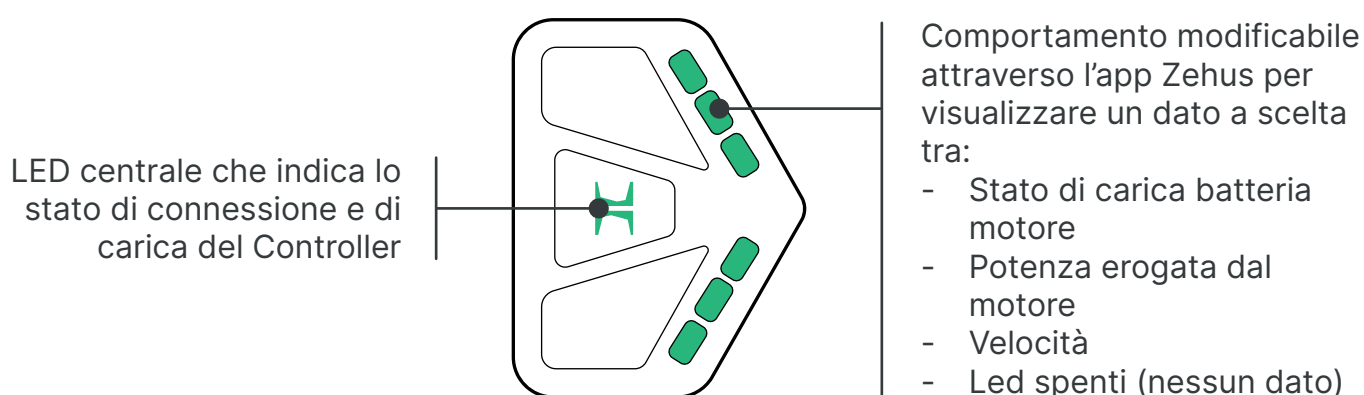
## 3 Abbinare il tuo Controller con l'app Zehus, entrando nella menu del veicolo nella sezione "aggiungi dispositivo", poi segui i passaggi.



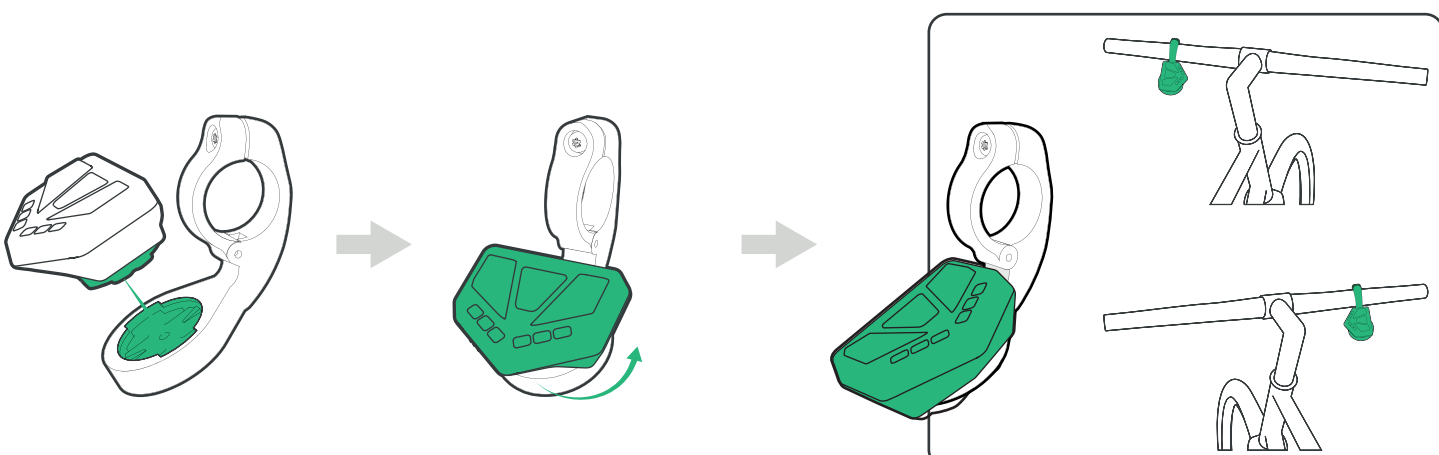
## 4 Funzioni del Controller



## 5 Led di stato e indicatori led dinamici



## 6 Monta del Controller sul manubrio della bici tramite il supporto dedicato



### Note di sicurezza!

- Utilizzare SEMPRE la The All In One tra ted e Icon i dadi chiusi di protezione. acqua ad alta pressione.
- Spegnere SEMPRE The All In One all in one durante tutte le operazioni di manutenzione. → NON aprire l'unità
- Proteggere The All In One all in one da temperature elevate, fuoco e getti di → Utilizzare il caricabatterie solo in un ambiente asciutto e pulito .

Soggetto a cambiamento senza preavviso.

Le specifiche contenute nel presente documento sono soggette a modifiche su decisione di Zehus. Zehus non si assume alcuna responsabilità per eventuali reclami o danni derivanti dall'uso di questo documento o dall'uso di moduli basati su questo documento, compresi, ma non solo, reclami o danni basati sulla violazione di brevetti, copyright o altri diritti di proprietà intellettuale.

Rev. 0.2 - 03/2023